

INFORMACIÓN SOBRE TU SERVICIO DE BASURA

El Proyecto de Ley del Senado 1383 (SB 1383) requiere que los residentes y las empresas desvíen el material orgánico del vertedero. Los subproductos orgánicos como restos de comida, productos de papel sucios para alimentos, papel compostable y recortes de jardín constituyen una gran parte de los desechos que se vierten en los vertederos cada año.

Los compuestos orgánicos que se dejan descomponer en los vertederos liberan un gas de efecto invernadero llamado metano. El metano atrapa el calor del sol y calienta la atmósfera, contribuyendo al cambio climático. Reducir los productos orgánicos en nuestra basura ayudará a la crisis climática y extenderá la vida útil del vertedero de Fink Road. El servicio de recolección de basura del condado recicla los orgánicos en el carrito verde y los convierte para su reutilización beneficiosa. Los materiales reciclables no orgánicos en el carro negro también se reciclan. Todos debemos hacer nuestra parte para salvar el medio ambiente y combatir el cambio climático.

Servicio de recolección de basura



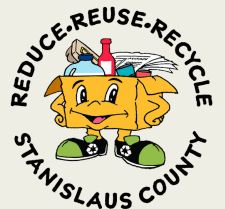
- 1 carrito negro de material mixto (vertedero y reciclaje)
- 1 carrito de residuos orgánicos verdes (compost)

Prevenir la contaminación del carrito

- Evite colocar artículos en bolsas de plástico dentro del carrito de compost. Coloque sus materiales compostables dentro de una bolsa de papel o directamente en el carrito.
- Evite la contaminación del carrito colocando cada artículo aceptable en su carrito respectivo.
- Los artículos no aceptables en un carrito pueden arruinar una carga completa de compost o materiales reciclables y tendrán que ir al vertedero para su eliminación.

Monitoreo de la contaminación del carro

- SB 1383 requiere que el Condado monitoree los carritos y emita un aviso de violaciones por contaminación.
- Es posible que reciba un aviso si se identifica contaminación en sus carritos.
- Se pueden emitir citaciones administrativas si sus carritos están contaminados repetidamente.



Consulte el diagrama a continuación para conocer los artículos aceptables para cada carrito.

Carro Negro (Vertedero y Reciclaje)



Bolsas, film y envoltorios de plástico



Cerámica y vajilla



Latas de metal y papel de aluminio.



Desechos de mascotas, pañales y productos femeninos



Espuma plástica



Envases de vidrio para alimentos y bebidas.



Cajas de cartón estables

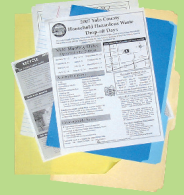


Envases de plástico y otros artículos de plástico rígido.

Carro Verde (Compost)



Periódico, correo basura y revistas.



Papel de oficina



Restos de frutas y verduras



Alimentos en mal estado, productos lácteos, cáscaras de huevo y restos de carne.



Cajas de papel, cartones de huevos y tubos de papel.



Vasos, platos, pañuelos y servilletas de papel sucios.



Recipientes de papel para llevar y otros papeles sucios con alimentos.



Desechos de jardín



**NO
ALIMENTOS Y
RESIDUOS
VERDES**



**NO
METAL,
PLÁSTICO Y
VIDRIO**



Información adicional

- Para obtener más información sobre SB 1383, visite el sitio web del Departamento de Reciclaje y Recuperación de Recursos de California (CalRecycle) @ www.calrecycle.ca.gov/organics/slcp
- Llame al (209) 525-6700 o visite www.stanislausrecycles.org o escanee el código QR.
- Gilton, visita www.gilton.com



@ WillyRecycle



Financiado por una subvención de CalRecycle

